

STOKOTA / CYSTERNA / DO GAZU / LPG / 47 895 L / JAK NOWA

STOKOTA / CYSTERNA / DO GAZU / LPG / 47 895 L / JAK NOWA

ROK PROD. 07 / 2023,

NR VIN: YA93SB17BP1191496

3 OSIE,

OSIE SAF

HAMULCE TARCZOWE,

ALUMINIOWE FELGI,

OŚ PODNOSZONA,

POJEMNOŚĆ 47 895 L

PEŁNA DOKUMENTACJA TDT

OPONY 385 / 65 / 22,5,

ŁADOWNOŚĆ 22 220 KG,

MAŁO UŻYWANA,

KUPIONA W POLSKIM SALONIE,

BEZWYPADKOWA,

STAN JAK NOWY.

Marka: Stokota

Rok produkcji: 2023

Przebieg: km

Moc: KM

Cena:

355 000 **PLN**

85 500 **EURO**

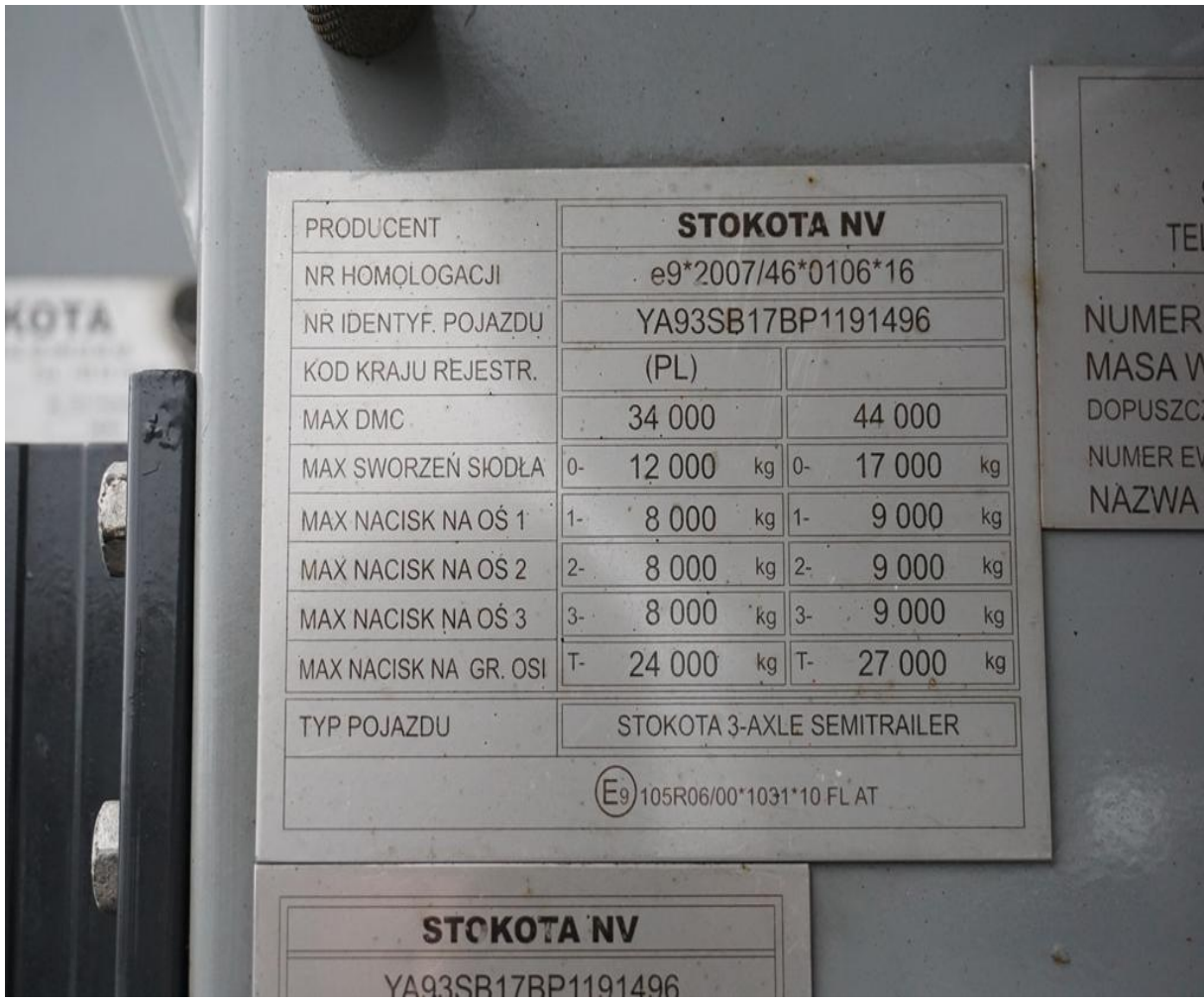
















TEMPERATURA OBLICZENIOWA

9. MATERIAŁ ZBIORNIKA

9a. NORMA

10. OSŁONA PRZECIWSŁONECZNA

11. MAKSYMALNE CIŚNIENIE PRACY

12. ZEWNĘTRZNE CIŚNIENIE OBLICZENIOWE

13.

14. MASA : CAŁKOWITA- 34000 kg WŁASNA- 11780 kg

47895 L	
ADR	
-20°C / +50°C	
P460NL1+NT	
PN-EN 10028-3	
TAK	
1.95	MPa
0.040	MPa

Nr UN	PRODUKT	MAX. DOP. ŁADOWNOŚĆ-WSPÓŁ.
1978	PROPAN	20110 kg
1011	BUTAN	22220 kg
1077	PROPYLEN	22220 kg
1965	WĘGLOWODORY GAZOWE, MIESZANINA SKROPLONA, I.N.O.	20590 kg
	MIESZANINA A	
	MIESZANINA A0	22220 kg
	MIESZANINA A01	22220 kg
	MIESZANINA A02	22220 kg
	MIESZANINA A1	22220 kg
	MIESZANINA B	22030 kg
	MIESZANINA B1	20590 kg
	MIESZANINA B2	21550 kg
	MIESZANINA C	21070 kg
		20110 kg









STOKOTA

Sp. z o.o. ul. Niska 2, 82-300 ELBLĄG
TEL. (055) 239 72 34, FAX: (055) 233 48 39

NUMER VIN	YA93SB17BP1191496	
MASA WŁASNA	11780	Kg
DOPUSZCZALNA MASA CAŁKOWITA	34000	Kg
NUMER EWIDENCYJNY TDT	51ZB-5402	
NAZWA UŻYTKOWNIKA	PROTON Sp. z o.o. 95-100 Zgierz, ul. Ciosnowska 74e	

6
96
000
000 kg
000 kg
000 kg
000 kg
000 kg

(E9) 105R06/00*1031*10 FLAT

STOKOTA NV

YA93SB17BP1191496

REAR UNDER RUN PROTECTION	(E32) 58R03/02*0052*00
REAR REGISTRATION PLATE	e9*1003/2010*1003/2010*1222*02
BRAKES	(E9) 13R-11.1493 ExT.01
EMC	(E9) 10R05/01*6303*10
STATUTORY PLATES	e9*19/2011*249/2012*1205*07
INSTALLATION OF LIGHTING	(E9) 48R06/10*6052*10
LATERAL PROTECTION	(E9) 73R-01.1051 Ext. 04
SPRAY-SUPPRESSION SYSTEM	e9*109/2011*2015/166*1127*04
TIRES INSTALLATION	e9*458/2011*458/2011*6035*05
MASSES AND DIMENSIONS	e9*1230/2012*1230/2012*1466*06
COUPLING DEVICES	(E9) 55R01/08*6037*02