

DAF / CF / 400 / ACC / EURO 6 / ZESTAW DO PRZEWOZU NAPOJÓW

DAF / CF / 400 / ACC / EURO 6 / ZESTAW DO PRZEWOZU NAPOJÓW

ROK PROD. 12 / 2016

KUPIONY I REJ. 02/ 2017

PRZEBIEG 307 TYS KM,

NR VIN. XLRASM4100G130521

KLIMA,

WEBASTO,

ABS,

AKTYWNY TEMPOMAT

ASYSTENT PASA RUCHU

KABINA SYPIALNA

ZAWIESZENIE PNEUMATYCZNE,

ŁADOWNOŚĆ 14 980 KG,

DMC 26 000 KG,

3 OSIE,

OŚ PODNOSZONA,

OŚ SKRĘTNA

ZABUDOWA IZOTERMA

BOKI OTWIERANE

OPONY 315 / 60 / 22,5,

WYM. DŁ. 7,05 M , SZER. 2.49 M , WYS. 2,04 M,

EURO 6,

+

PRZYCZEPA / SOMMER

ROK PROD. 12 / 2016

KUPIONY I REJ. 02/ 2017

NR: SX90218APG5SP1274

2 OSIE SAF,

ZAWIESZENIE PNEUMATYCZNE,

ABS,

ZABUDOWA IZOTERMA

BOKI OTWIERANE

OPONY 385 / 65 / 22,5,

WYM. DŁ. 7,05 M , SZER. 2.49 M , WYS. 2,04 M,

ŁADOWNOŚĆ 12 875 KG,

DMC 18 000 KG,

ZESTAW DO PRZEWOZU NAPOJÓW

34 EUROPALETY
KUPIONY I SERWISOWANY W POLSKIM SALONIE
BEZWYPADKOWY,
STAN JAK NOWY.
MOŻLIWOŚĆ SPRZEDAŻY OSOBNO

Marka: Daf

Rok produkcji: 2017

Przebieg: 307000 km

Moc: 400 KM

Cena: 218 000 **PLN** 51 900 **EURO**

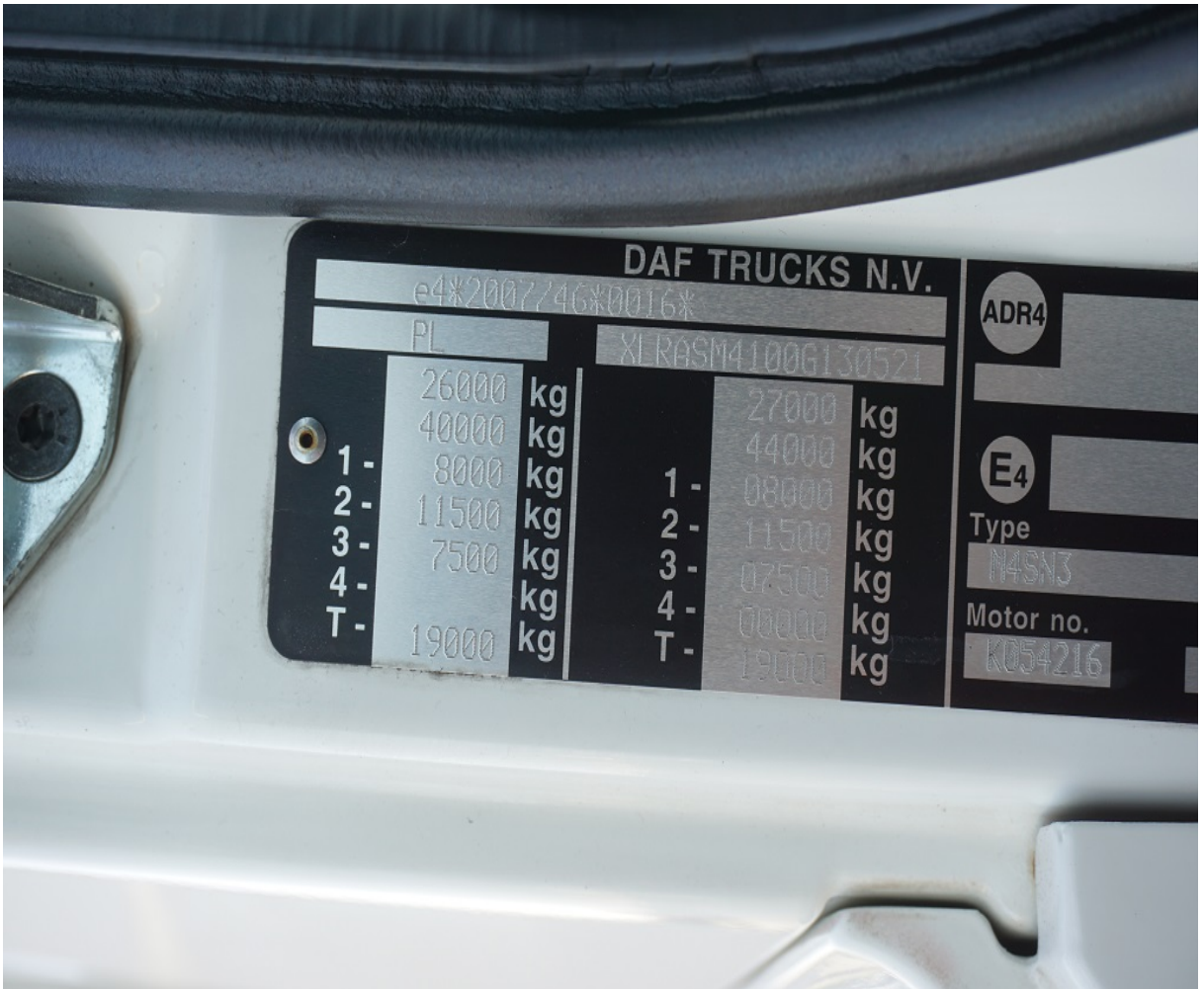


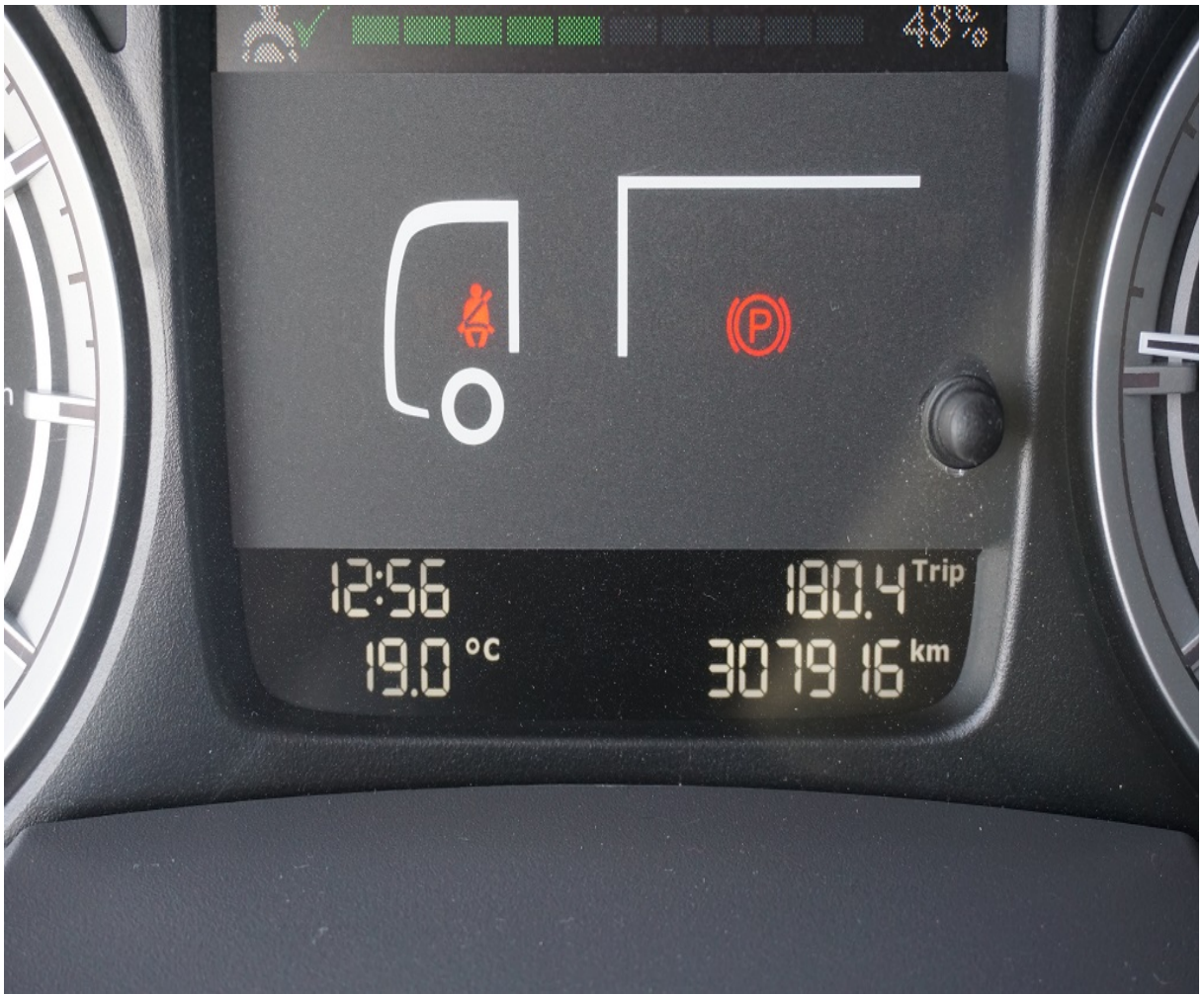




















































SOMMER Polska Sp. z o.o

e9*2007/46*6113*02

SX90218APG5SP1274

(PL)

18 000 kg

18 000 kg

1 - 9 000 kg

1 - 9 000 kg

2 - 9 000 kg

2 - 9 000 kg

T. 18 000 kg

T. 8 000 kg









