

## MAN / TGX / 18.470 / E 6 / GM / ZESTAW PRZEJAZDOWY 120 M3 / ŁAD. 14 815 KG / RETARDER

MAN / TGX / 18.470 / E 6 / GM / ZESTAW PRZEJAZDOWY 120 M3 / ŁAD. 14 815 KG /  
RETARDER

ROK PROD. 06 / 2022,

PRZEBIEG 410 TYS KM,

NR VIN. WMA13FZZ4NP191536

KLIMA,

WEBASTO,

ABS,

RETARDER

SILNIK 12 419 CM 3 - 470 KM

KABINA SYPIALNA GM,

AKTYWNY TEMPOMAT,

ASYSTENT PASA RUCHU,

ZAWIESZENIE PNEUMATYCZNE,

FABRYCZNA ŁODÓWKA,

ŁADOWNOŚĆ 7 615 KG,

DMC 18 000 KG,

ZABUDOWA FIRANKA - GNIOTPOL,

DACH + BOKI ZSUWANE,

DACH PODNOSZONY,

OPONY I OŚ 315 / 60 / 22,5,

OPONY II OŚ 295 / 60 / 22,5,

WYM. DŁ. 7,70 M , SZER. 2.48 M , WYS. 3 M,

ROZSTAW OSI 5,5 M

EURO 6,

+

PRZYCZEPA / GNIOTPOL / TANDEM,

ROK PROD. 06 / 2022,

NR: SWLG4080X00002371

1 OŚ SAF,

ZAWIESZENIE PNEUMATYCZNE,

ABS,

ZABUDOWA FIRANKA - GNIOTPOL,

DACH PODNOSZONY,

DACH + BOKI ZSUWANE,

OPONY 265 / 70 / 19,5,

WYM. DŁ. 7,70 M , SZER. 2.48 M , WYS. 3 M,

ŁADOWNOŚĆ 7 200 KG,  
ZESTAW PRZEJAZDOWY 120 M3,  
38 EUROPALET,  
BEZWYPADKOWY,  
SERWISOWANY DO KOŃCA W ASO MAN,  
KUPIONY W POLSKIM SALONIE,  
STAN JAK NOWY

**Marka:** Man

**Rok produkcji:** 2022

**Przebieg:** 410000 km

**Moc:** 470 KM

Cena: 305 000 **PLN** 73 500 **EURO**

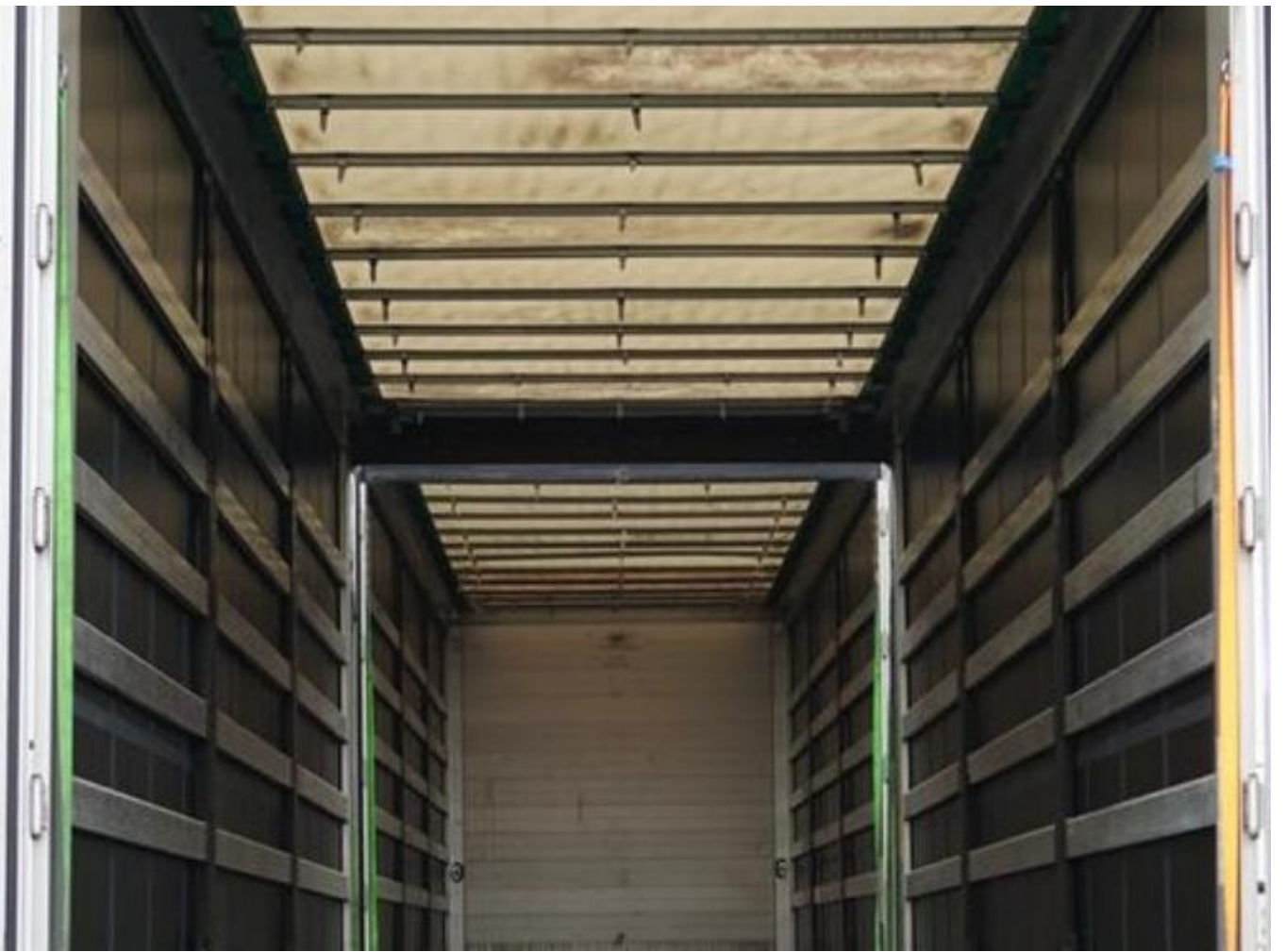












MAN Truck & Bus SE  
 e1\*2018/858\*00073  
 \*WMA13FZZ4NP191536\*  
 (PL)

	18000 kg	19000 kg
	40000 kg	44000 kg
1	7500 kg	7500 kg
2	11500 kg	11500 kg
3		
4		
5		
T1		
T2		
T3		

MAN Truck & Bus SE  
 Dachauer Straße 667, 80995 München  
 www.man.eu

MAN

K-Mark  
 Corrected  
 absorption value: 0,50m<sup>3</sup> 13F0353

1,50 % TGX 18.470 4x2 LL CH

ERC e1 00P 0053  
 L 2017.2400.023

E1	14R-080877	E4	51R-033324
	16R-082026		61R-000209
	17R-091022		73R-010038
E1	29R-030075	E4	79R-030161
			85 10 1650
			89R-000129
	10R-054285		93R-000003









































