

VOLVO / FH / 460 / EURO 6 / ZESTAW PRZESTRZENNY / OŚ SKRĘTNA

VOLVO / FH / 460 / EURO 6 / ZESTAW PRZESTRZENNY / OŚ SKRĘTNA

ROK PROD. 04 / 2021

PRZEBIEG 490 TYS KM,

NR VIN. YV2RTY0C8MB335742

KLIMA,

KLIMA POSTOJOWA,

WEBASTO,

ABS,

KABINA GLOBETROTTER

ZAWIESZENIE PNEUMATYCZNE,

SILNIK 460 KM - 12777 CM3

ŁADOWNOŚĆ 13 180 KG,

DMC 26 000 KG,

3 OSIE,

OŚ PODNOSZONA,

OŚ SKRĘTNA,

ZABUDOWA BURTO-FIRANKA - KRONE

WYS. BURT - 0,55 M

DACH + BOKI ZSUWANE,

DACH PODNOSZONY,

OPONY I , III OŚ 385 / 55 / 22,5,

OPONY II OŚ 315 / 70 / 22,5

WYM. DŁ. 8,1 M , SZER. 2.48 M , WYS. 2,8 M,

EURO 6,

LODÓWKA,

20 EUROPALET

+

PRZYCZEPA / KRONE / TANDEM

ROK PROD. 03 / 2021

NR VIN. WKEZZ000000958897

2 OSIE BPW

ZAWIESZENIE PNEUMATYCZNE,

ABS,

ZABUDOWA BURTO-FIRANKA - KRONE,

WYS. BURT - 0,55 M,

DACH PODNOSZONY,

DACH + BOKI ZSUWANE,

OPONY 385 / 65 / 22,5,

WYM. DŁ. 7,3 M , SZER. 2.48 M , WYS. 2,8 M,
18 EUROPALET
ŁADOWNOŚĆ 13 530 KG,
DMC 18 000 KG,
ZESTAW PRZESTRZENNY ,
38 EUROPALET,
SPROWADZONY,
BEZWYPADKOWY,
STAN BARDZO DOBRY.

Marka: Volvo

Rok produkcji: 2021

Przebieg: 490000 km

Moc: 460 KM

Cena: 328 000 **PLN** 79 000 **EURO**

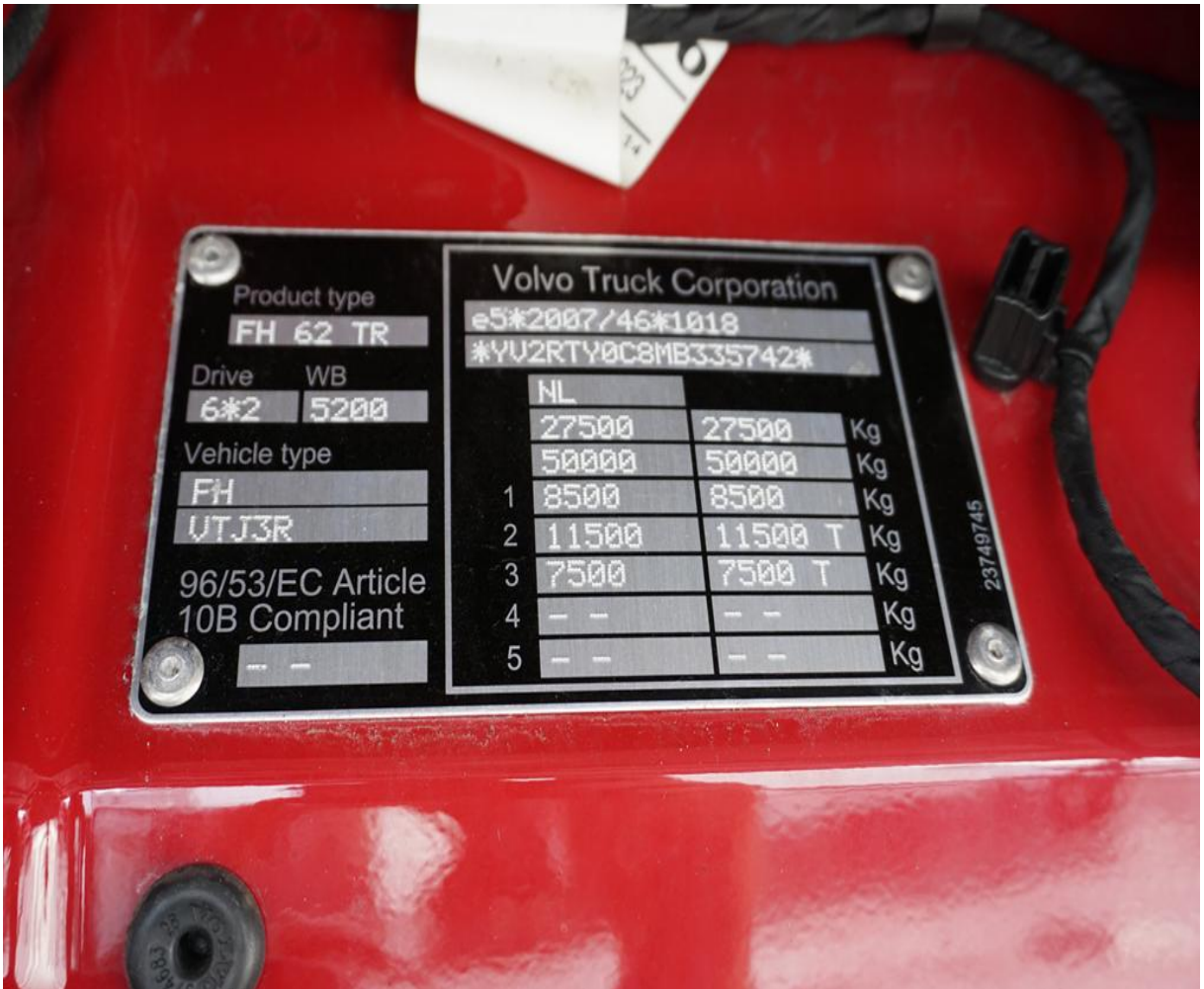
















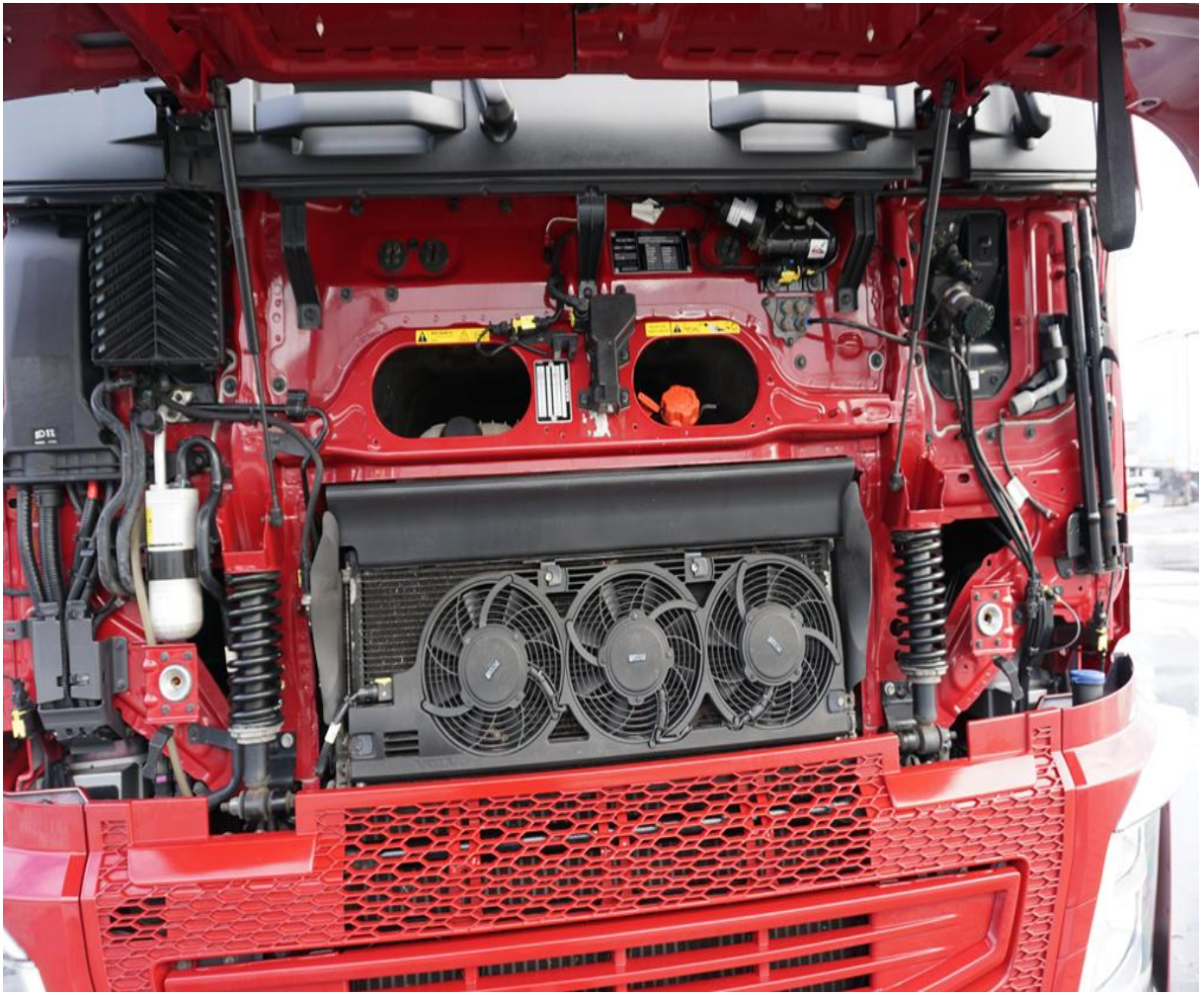
















KRONE

Fahrzeugwerk Krone
Beteiligungs-GmbH

e1*2007/46*0917

Typ **ZZ**

WKEZZ000000958897

L: 9828 mm

W: 2550 mm

b/b MAX: 9770 mm

b MIN: 9370 mm



Plate relating to dimensions pursuant to 96/53/EG

	kg	18000	kg
1-	kg	1- 9000	kg T
2-	kg	2- 9000	kg T
	kg	1000	kg

Manufacturer's statutory plate pursuant to CR (EU) 19/2011



























