

## MAN / TGL / 12.250 / ACC / E 6 / ZESTAW PRZEJAZDOWY 120 M3

MAN / TGL / 12.250 / ACC / E 6 / ZESTAW PRZEJAZDOWY 120 M3

ROK PROD. 09 / 2019

PRZEBIEG 499 TYS KM,

NR VIN. WMAN14ZZ1LY402095

KLIMA,

WEBASTO,

ABS,

SKRZYNIA BIEGÓW AUTOMATYCZNA

AKTYWNY TEMPOMAT

ASYSTENT PASA RUCHU

KABINA SYPIALNA X 2

ZAWIESZENIE PNEUMATYCZNE,

ŁADOWNOŚĆ 5260 KG,

DMC 11 990 KG,

ZABUDOWA FIRANKA - REDOS

BOKI ZSUWANE,

DACH PODNOSZONY,

OPONY 265 / 70 / 17,5,

WYM. DŁ. 7,75 M , SZER. 2.48 M , WYS. 3.05 M,

EURO 6,

LODÓWKA,

+

PRZYCZEPA / REDOS / TANDEM,

ROK PROD. 09 / 2019

NR: SU9AP30H1KXRE1044

1 OŚ BPW

ZAWIESZENIE PNEUMATYCZNE,

ABS,

ZABUDOWA FIRANKA,

BOKI ZSUWANE,

DACH PODNOSZONY,

OPONY 245 / 70 / 19,5,

WYM. DŁ. 7,75 M , SZER. 2.48 M , WYS. 3.05 M,

ŁADOWNOŚĆ 6410 KG,

DMC 11 000 KG,

ZESTAW PRZEJAZDOWY 120 M3,

38 EUROPALET,

KUPIONY I SERWISOWANY W POLSKIM SALONIE

BEZWYPADKOWY,  
STAN JAK NOWY.

**Marka:** Man

**Rok produkcji:** 2019

**Przebieg:** 499000 km

**Moc:** 250 KM

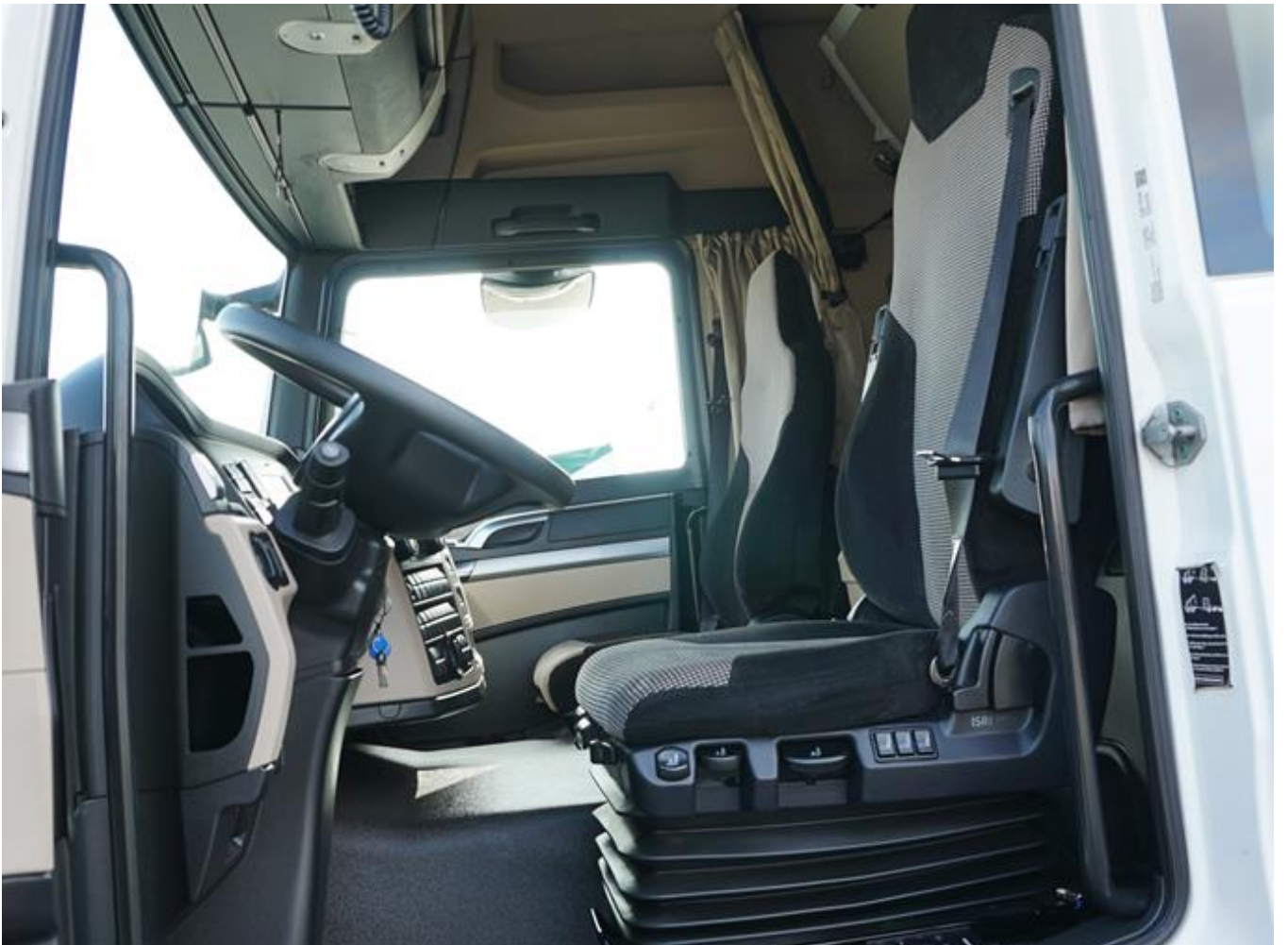
Cena: 212 000 **PLN**

49 882 **EURO**

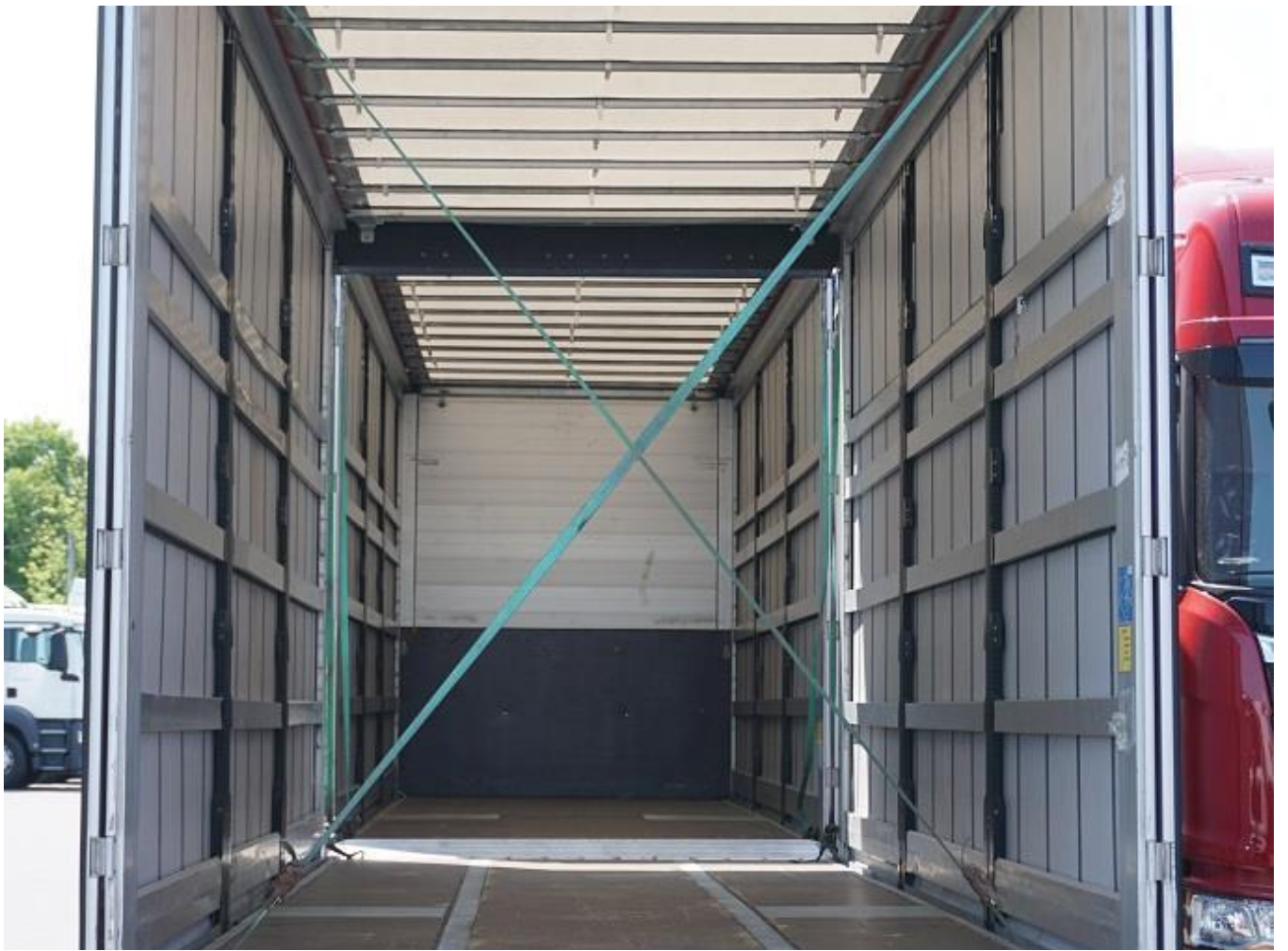












‡ WMAN14ZZ1LY402095 ‡  
(PL)

	11990 kg	11990 kg
	25000 kg	25000 kg
1	4400 kg	4400 kg
2	8400 kg	8400 kg
3	kg	kg
4	kg	kg
5	kg	kg
T1	kg	kg
T2	kg	kg
T3	kg	kg

MAN  
K-Wert  
Corrected  
absorption value: 0,51m<sup>3</sup>

MAN  
N14U395  
TGL 12.250 4X2 BL

ERC e1 OOP 0043  
L 2017.2400.013

E4	10R-051692	E4	79R-020170
	121R-010161		89R-000130
	122R-000052		93R-000011
E4	13R-110533		
	14R-070163		
	16R-060126		
E4	17R-080231		
	18R-030143		



































