

SCANIA / R 450 / ACC / EURO 6 / ZESTAW PRZEJAZDOWY 120 M3 / RETARDER

SCANIA / R 450 / ACC / EURO 6 / ZESTAW PRZEJAZDOWY 120 M3 / RETARDER

ROK PROD. 2020

PRZEBIEG 450 TYS KM,

NR VIN. YS2R6X20005578853

KLIMA,

WEBASTO,

ABS,

RETARDER

NAWIGACJA

AKTYWNY TEMPOMAT

ASYSTENT PASA RUCHU

ZAWIESZENIE PNEUMATYCZNE,

ŁADOWNOŚĆ 14 000 KG,

DMC 25 700 KG,

3 OSIE,

OŚ PODNOSZONA,

ZABUDOWA FIRANKA - WIELTON

DACH + BOKI ZSUWANE,

DACH PODNOSZONY,

OPONY I , III OŚ 315 / 60 / 22,5

OPONY II OŚ 295 / 60 / 22,5,

WYM. DŁ. 7,75 M , SZER. 2.48 M , WYS. 3 M,

EURO 6,

LODÓWKA

+

PRZYCZEPA / WIELTON / TANDEM,

ROK PROD. 2020

NR: SUDPC200000067183

2 OSIE SAF

OŚ PODNOSZONA,

ZAWIESZENIE PNEUMATYCZNE,

ABS,

ZABUDOWA FIRANKA,

DACH PODNOSZONY,

DACH + BOKI ZSUWANE,

OPONY 445 / 45 / 19,5,

WYM. DŁ. 7,75 M , SZER. 2.48 M , WYS. 3 M,

ŁADOWNOŚĆ 13 100 KG,

DMC 18 000 KG,
ZESTAW PRZEJAZDOWY 120 M3,
38 EUROPALET,
KUPIONA W POLSKIM SALONIE
SERWISOWANY W ASO DO KOŃCA
BEZWYPADKOWY,
STAN JAK NOWY

Marka: Scania

Rok produkcji: 2020

Przebieg: 450000 km

Moc: 450 KM

Cena: 378 000 **PLN** 87 907 **EURO**

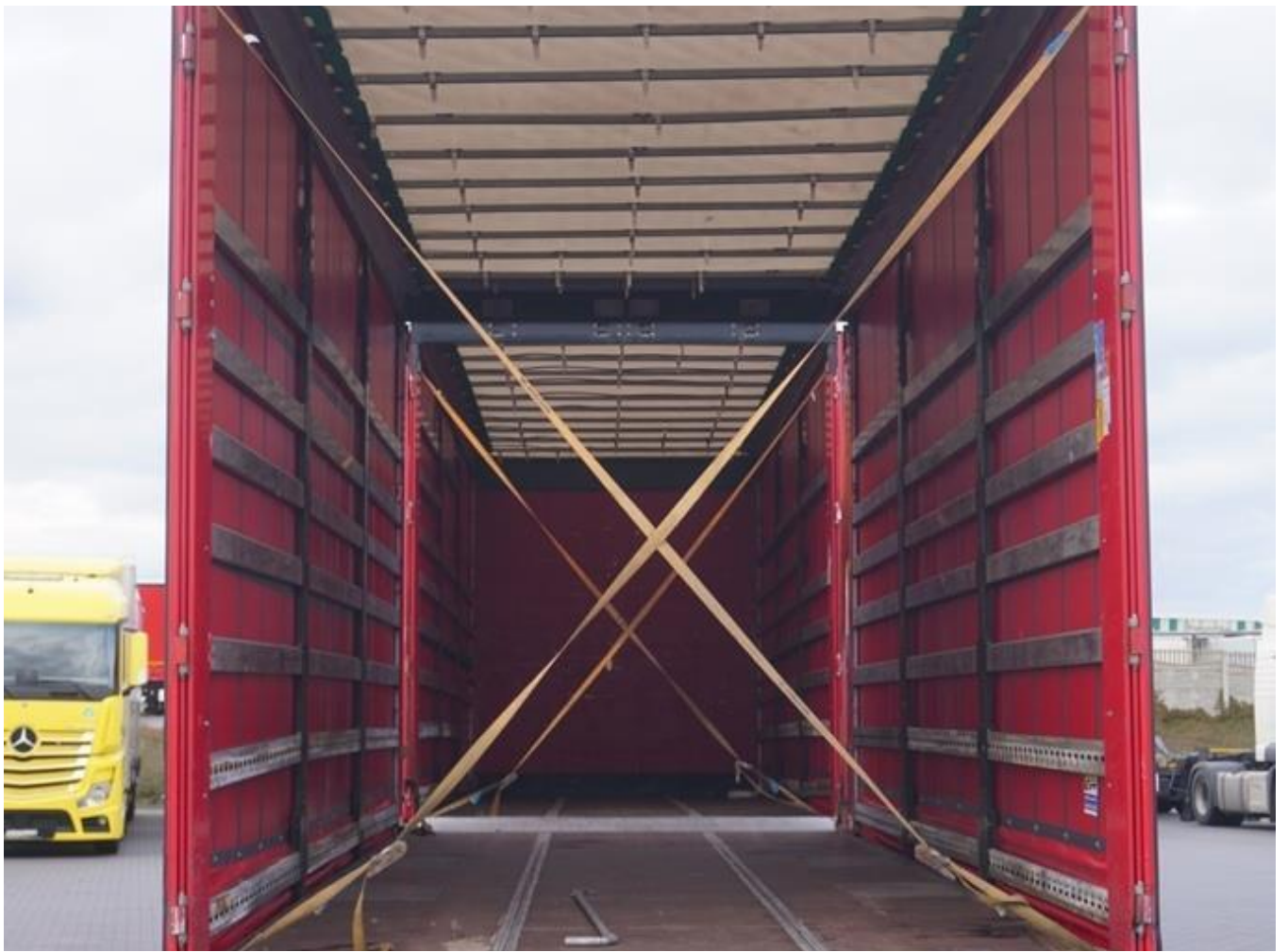





















































WIELTON S.A.

e32*2007/46*0004

SUDPC200000067183

| | | |
|---|-------|-------|
| | 18000 | 19000 |
| 0 | 1000 | 1000 |
| 1 | 9000 | 9000 |
| 2 | 9000 | 9000 |
| 3 | 0 | 0 |
| 4 | 0 | 0 |
| T | 18000 | 18000 |

 **WIELTON**



TYPE

PC-2